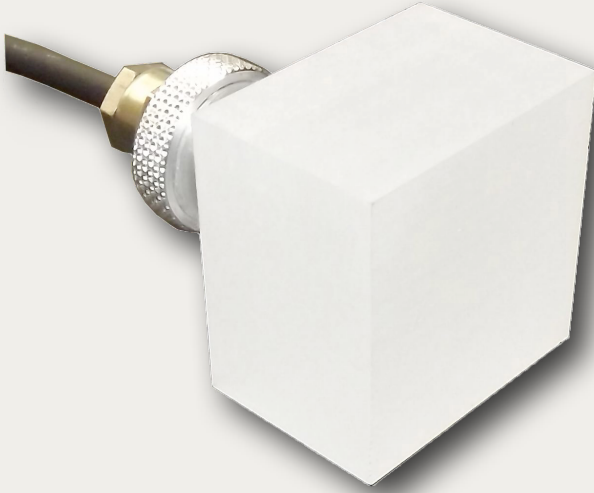


Recessed LED spotlight for outdoor installations



METACRYLATE



IT Apparecchio ad incasso per interni ed esterni, realizzato in metacrilato opaco. Ideale per un'illuminazione diffusa e soffusa. Di forma quadrata, 50 x 50 mm, cavo di alimentazione sommersibile di 2,80 m. La lunghezza del cavo può essere modificata su richiesta onde evitare giunzioni in zone a rischio di infiltrazione d'acqua. Con 1 Led modello NCS Nichia nei colori indicati in tabella, con alimentazione 6Vdc. Disponibile con ottica da 120°.

EN Indoor and outdoor recessed device, realised in opaque methacrylate. Ideal for a diffused and suffused lighting. Squared, 50 x 50 mm, submersible supply cable of 2,80 m. The cable length can be modified on demand, in order to avoid junctions in areas where there is risk of water penetration. With 1 LED, NCS Nichia model in the colours listed in the table, with 6Vdc power supply. Available with lens of 120°.

FR Appareil pour installations encastrées pour l'intérieur et l'extérieur, réalisé en méthacrylate opaque. Idéal pour une illumination diffuse et douce. Carré, 50 x 50 mm, câble d'alimentation submersible de 2,80 m. La longueur du câble peut être modifiée sur demande pour éviter jonctions en lieux où il y a le risque de pénétration d'eau. Avec 1 LED, modèle NCS Nichia dans les couleurs indiquées dans la table, avec alimentation à 6Vdc. Disponible avec optique de 120°.

DE Gerät für eingebettete Innen- und Außerinstallationen aus mattem Methacrylat. Geeignet für eine verbreitete und gedämpfte Beleuchtung. Quadrat, 50 x 50 mm, Unterwasserversorgungskabel von 2,80 m. Die Länge des Kabels kann auf Anfrage modifiziert werden, um Verbindungen zu vermeiden, wo es Risiko von Wasserpenetration besteht. Mit 1 LED, NCS Nichia-Modelle. Verfügbar in den in der Tabelle gezeigten Farben, mit 6Vdc Versorgung. Verfügbar mit Optik von 120°.

Codice Code	Light source	Light colour	Wattage	Tension
RP00	1 W POW-LED warm white	3000K	1W 145 lumen	6V dc
RP01	1 W POW-LED cold white	5700K	1W 180 lumen	6V dc
RP05	1 W POW-LED natural white	4000K	1W 145 lumen	6V dc

Power supply	Tension
LX75/7.5	Ideal for the power supply from 1 to 30 of any article of the series RIP in the warm white, cold white and natural white versions

For plants envisaging the use of numerous articles, contact our technical office to know the codes of the power supplies.

IT INSTALLAZIONE: RIP è idoneo per essere installato su lastre in qualsiasi materiale di 1-2 cm. Possiamo realizzare versioni specifiche in base allo spessore della lastra. Una volta eseguito un foro di diametro 30 mm sulla lastra, infilare la parte circolare del RIP al suo interno. Sulla parete retrostante della lastra avvitare l'anello zigrinato fin contro la lastra, in modo da permettere allo spot di rimanere saldo in posizione verticale. E' possibile inserire spessori in plastica, in legno o in gomma per compensare lastre troppo poco spesse.

EN INSTALLATION: RIP is suitable for being installed on slabs of any material of 1-2 cm. We can realise specific versions according to the slab's thickness. Once you have made a hole with a diameter of 30 mm on the slab, insert the round part of the RIP in the inside. On the back part of the slab, screw the knurled ring up against the plate, so as to allow the spot to remain firmly in a vertical position. It is possible to place plastics, wooden or rubber inserts to compensate thinner slabs.

FR INSTALLATION: RIP est apte pour être installé sur plaques de quelconque matériel de 1-2 cm. On peut réaliser versions spécifiques selon l'épaisseur de la plaque. Une fois que vous avez fait un trou de 30 mm de diamètre sur la plaque, insérez la partie ronde du RIP à l'intérieur. Sur la partie arrière de la plaque serrez l'anneau moleté contre la plaque, de façon que le spot reste fermement dans une position verticale. Il est possible d'insérer épaisseurs en plastique, en bois ou en gomme dans le cas où la plaque soit trop subtile.

DE INSTALLATION: RIP ist geeignet für Installationen auf Platten von jeden Material von 1-2 cm. Wir können spezifische Versionen nach Dicke der Platte machen. Nachdem Sie ein Loch (30 mm-Durchmesser) auf der Platte gemacht haben, legen Sie den runden Teil des RIPs hinein. Auf dem hinteren Teil der Platte schrauben Sie den Rändelring an die Platte, damit der Spot sicher aufrecht stehen kann. Man kann Einsätze aus Kunststoff, Holz oder Gummi einlegen, um dünne Platten zu kompensieren.

