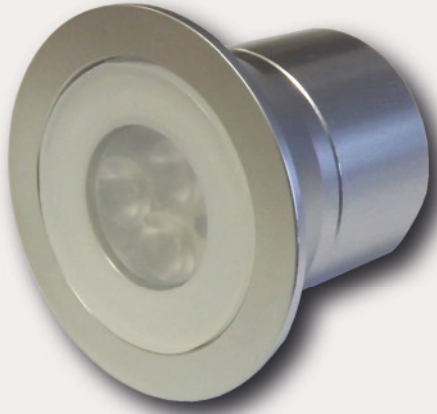


GU 5,3 LED lamp for the replacement of halogen bulbs



IT Apparecchio di illuminazione a LED, nato per la sostituzione delle lampadine alogene in qualsiasi apparecchio di illuminazione. Funzionamento a 12 Volt sia in corrente alternata che in corrente continua. Non necessita di alimentatori diversi da quelli già presenti nell'impianto esistente. In caso di impianti realizzati con trasformatori elettronici si può verificare il mancato funzionamento del trasformatore considerato che questi alimentatori necessitano di un carico minimo per funzionare. Grado di protezione IP20. Dimensioni massime: diametro 50 x altezza massima di 45 mm. Con 3 Led modello NCS Nichia nei colori indicati in tabella. Disponibile con ottica da 15°, 25° e 40°.

EN LED lighting device, conceived for the replacement of halogen lamps of any existing lighting device. Working at 12 Volt, both in alternate and continuous current. It does not require power supplies different from the ones already present on the existing plant. In case of plants realised with electronic transformers, the transformers themselves could stop working since they require a minimum load to work correctly. Protection degree IP20. Maximum dimensions: diameter 50 x maximum height 45 mm. With 3 LEDs, NCS Nichia model in the colours listed in the table. Available with lenses of 15°, 25° and 40°.

FR Appareil à LED, conçu pour la substitution des lampes halogènes de tout appareil d'illumination existant. Fonctionnement à 12 Volt, en courant alternatif ou continu. Il n'a pas besoin d'alimentateurs différents de ceux déjà présents dans l'installation existante. En cas d'installations réalisées avec transformateurs électroniques, il peut se passer que les transformateurs cessent de fonctionner, étant donné qu'ils demandent une charge minimale pour fonctionner. Degré de protection IP20. Dimensions maximales: diamètre 50 x hauteur maximale 45 mm. Avec 3 LEDs, modèle NCS Nichia dans les couleurs indiquées dans la table. Disponible avec optiques de 15°, 25° et 40°.

DE LED-Beleuchtungsgerät, geeignet für den Ersatz von Halogenlampen von jedem vorhandenen Beleuchtungskörper. 12-Volt-Betrieb, sowohl im Wechsel- als auch im Dauerstrom. Es erfordert keine andere Stromversorgungen als diejenige, die bereits im bestehenden System vorhanden sind. Im Falle von Installationen mit elektronischen Transformatoren kann es passieren, dass die Transformatoren hören auf zu arbeiten, weil sie eine minimale Last bedürfen. Schutzart IP20. Maximale Abmessungen: Durchmesser 50 mm x maximale Höhe 45 mm. Mit 3 LEDs, NCS Nichia-Modelle, verfügbar in den in der Tabelle gezeigten Farben. Verfügbar mit Optiken von 15°, 25° und 40°.

Codice S version (lens 15°)	Codice S version (lens 25°)	Codice S version (lens 40°)	Light source	Light colour	Wattage	Tension
50300-1	50700-1	50600-1	3 W POW-LED warm white	3000K	3W 435 lumen	12V ac/dc
50301-1	50701-1	50601-1	3 W POW-LED cold white	5700K	3W 540 lumen	12V ac/dc
50305-1	50705-1	50605-1	3 W POW-LED natural white	4000K	3W 435 lumen	12V ac/dc

IT INSTALLAZIONE: Smontare l'apparecchio in cui si intendono sostituire le lampade alogene seguendo le istruzioni del produttore. Posizionare la lampada Greta e assicurarsi che gli ingombri non siano maggiori di quelli della lampada da sostituire. Se la lampada Greta ha ingombri maggiori di quella esistente può danneggiarsi o danneggiare l'apparecchio nel quale verrà installata.

EN INSTALLATION: Demount the device in which the halogen lamps are to be replaced, following the manufacturer's instructions. Place the Greta lamp and make sure that its sizes are not bigger than the ones of the lamp that has to be replaced. If the Greta lamp is bigger, it can be damaged or it could damage the device where it will be installed.

FR INSTALLATION: Démontez l'appareil où les lampes halogènes doivent être remplacées, en suivant les instructions du producteur. Placez la lampe Greta en vous assurant que ses dimensions ne soient pas plus grosses que celles de la lampe qui va être remplacée. Si la lampe Greta est plus grosse de celle existante, elle peut être endommagée ou peut endommager l'appareil où elle sera installée.

DE INSTALLATION: Demontieren Sie das Gerät, wo die Halogenlampen ersetzt werden soll, indem Sie die Anweisungen des Herstellers befolgen. Stellen Sie die Greta-lampe auf und achten Sie darauf, dass ihre Abmessungen nicht größer als die der zu ersetzender Lampe sind. Wenn die Greta-lampe größer als die vorhandene Lampe ist, kann sie beschädigt werden oder kann sie das Gerät beschädigen, wo sie installiert werden soll.

