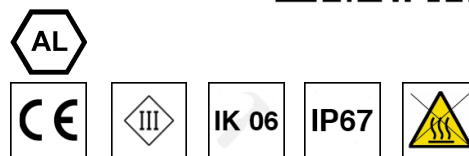
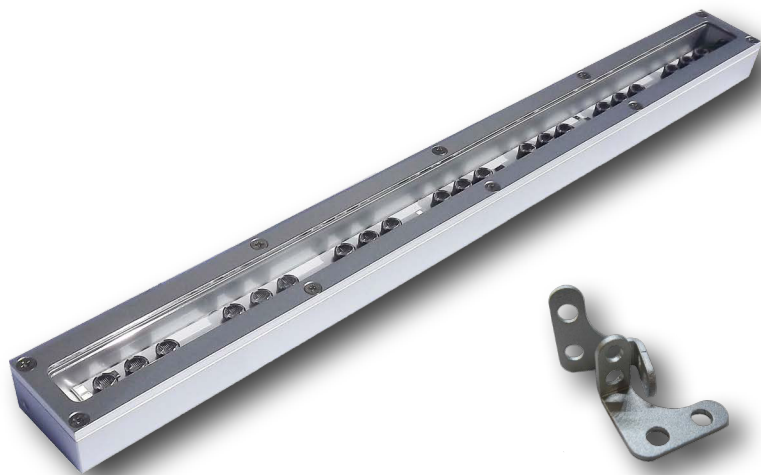


LED line with lengths of 50-100 cm for outdoor installations



IT Apparecchio di illuminazione a LED, interamente realizzato in alluminio anticorrosivo con finitura satinata brillante. Grado di protezione IP67, di forma rettangolare, disponibile in due lunghezze nominali da 50 o 100 cm, cavo di alimentazione sommergibile di 2,80 m per i modelli a luce fissa e di 14,80 m per la versione RGB. La lunghezza del cavo può essere modificata su richiesta onde evitare giunzioni in zone a rischio di infiltrazione d'acqua. Con 21 (versione 50 cm) o 42 (versione 100 cm) Led modello NCS Nichia nei colori indicati in tabella o in RGB, con alimentazione in tensione 24Vdc per i modelli a singolo colore e con driver 0-24 Vdc per i modelli in RGB. Disponibile con ottiche da 24° e 40°.

EN LED lighting device, completely realized in AISI 316L stainless steel, with bright satin finish. Protection degree IP67, rectangular, available in two nominal lengths of 50 or 100 cm, submersible supply cable, with length of 2,80 m for fixed light models and of 14,80 m for the RGB version. The cable length can be modified on demand, in order to avoid junctions in areas where there is risk of water penetration. NCS Nichia model with 21 (50 cm-version) or 42 (100 cm-version) LEDs. Available in the colours listed in the table or in the RGB version, with power supply at 24Vdc for the single-colour models and with driver 0-24Vdc for the RGB models. Lenses available: 24° and 40°.

FR Appareil d'illumination à LED, complètement fabriqué en acier inoxydable AISI 316L, avec finition satinée brillante. Degré de protection IP67, rectangulaire, disponible avec deux longueurs nominales de 50 ou 100 cm, câble d'alimentation submersible de 2,80 m pour les modèles à lumière fixe et de 14,80 m pour la version RGB. La longueur du câble peut être modifiée sur demande pour éviter jonctions en lieux où il y a le risque de pénétration d'eau. Avec 21 (version de 50 cm) ou 42 LEDs (version de 100 cm), modèle NCS Nichia, dans les couleurs indiquées dans la table avec alimentation 24Vdc pour les modèles avec une seule couleur et dans la version RGB alimentation parmi driver 0-24Vdc. Optiques disponibles: 24° et 40°.

DE LED-Beleuchtungsgerät aus rostfreiem AISI 316L Stahl, mit strahlender satinierter Vollendung. Schutzart IP67, rechteckig; Verfügbar in zwei Nennlänge von 50 oder 100 cm, Unterwasserversorgungskabel: 2,80 m lang für die Festlichtmodelle und 14,80 m lang für die RGB-Version. Die Länge des Kabels kann auf Anfrage modifiziert werden, um Verbindungen zu vermeiden, wo es Risiko von Wasserpenetration besteht. Mit 21 (Version aus 50 cm) oder 42 (Version aus 100 cm) LEDs, NCS Nichia-Modelle. Verfügbar in den in der Tabelle gezeigten Farben, mit 24Vdc Versorgung für die Modelle einer einzigen Farbe. Für die RGB-Version, Versorgung durch ein 0-24Vdc Driver. Verfügbaren Optiken: 24° und 40°.

Article (lens 24°)	Article (lens 40°)	Light source	Light colour	Wattage	Tension
2221700	2221600	21 W POW-LED warm white	3000K	21W 3360 lumen	24Vdc Brown+ / Blue-
2221701	2221601	21 W POW-LED cold white	5700K	21W 4200 lumen	24Vdc Brown+ / Blue-
2221705	2221605	21 W POW-LED natural white	4000K	21W 3360 lumen	24Vdc Brown+ / Blue-
2221RGB/24	2221RGB/40	21 W POW-LED RGB		21W 1785 lm	24Vdc with driver

Article (lens 24°)	Article (lens 40°)	Light source	Light colour	Wattage	Tension
2242700	2242600	42 W POW-LED warm white	3000K	42W 6720 lumen	24Vdc Brown+ / Blue-
2242701	2242601	42 W POW-LED cold white	5700K	42W 8400 lumen	24Vdc Brown+ / Blue-
2242705	2242605	42 W POW-LED natural white	4000K	42W 6720 lumen	24Vdc Brown+ / Blue-
2242RGB/24	2242RGB/40	42 W POW-LED RGB		42W 3570 lm	24Vdc with driver

Power supply	Tension
LXP35/24	Ideal for the power supply of any article of the series TETI 21W in the warm white, cold white and natural white versions
LXP60/24	Ideal for the power supply of any article of the series TETI 42W in the warm white, cold white and natural white versions
DDL1/21H	For the power supply of 1 to 5 articles of the series TETI 21W RGB or from 1 to 2 articles of the series TETI 42W RGB

For plants envisaging the use of numerous articles, contact our technical office to know the codes of the power supplies.

IT INSTALLAZIONE: Teti è ideale per applicazioni in esterno. L'articolo può essere installato utilizzando le staffe di regolazione fornite, avendo cura di tassellare saldamente la staffa a pavimento o a parete. E' possibile installare Teti a pavimento anche senza le staffe di regolazione.

EN INSTALLATION: Teti is ideal for outdoor installations. The article can be installed using the regulation brackets supplied, paying attention to solidly fix the bracket to the floor or wall. It is possible to install Teti on the floor also without the regulation brackets.

FR INSTALLATION: Teti est idéale pour applications à l'extérieur. L'article peut être installé en utilisant les supports de réglage fournis, en prenant soin de fixer solidement le support au sol ou mur. Il est possible installer Teti au sol même en n'utilisant pas les supports de réglage.

DE IINSTALLATION: Teti ist geeignet für Außerinstallationen. Der Artikel kann durch die gelieferten Anpassungsklammern installiert werden. Achten Sie darauf, dass die Klammern fest an der Wand oder am Boden fixiert sind. Man kann Teti am Boden ohne Anpassungsklammern installieren.

